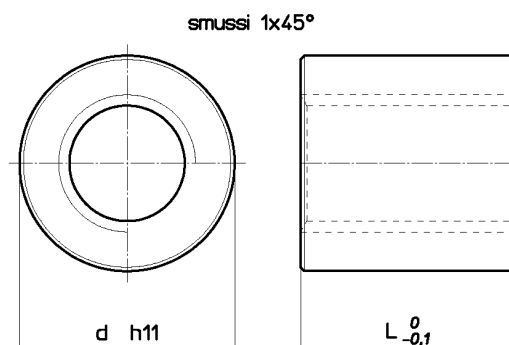


Chiocciola trapezia tipo MPH – cilindrica in materiale plastico

Materiale: PA6 + MoS2 DIN 7728

Chiocciola cilindrica in materiale plastico molto resistente all'usura. Adatta in presenza di carichi bassi o di media entità. È necessario lubrificare saltuariamente le chiocciole MPH con grasso o olio per ottenere una durata maggiore (non utilizzare lubrificanti al bisolfuro di molibdeno MoS2 o grafite).



Codice per chiocciola DESTRA	Codice per chiocciola SINISTRA	Diametro per passo	n° principi	d mm	L mm	Peso kg/cad.	At mm ² (1)
MPH 12 A R	MPH 12 A L	Tr 12x3	1	26	24	0,012	396
MPH 12 B R	--	Tr 12x6 (P3)	2	26	24	0,012	396
MPH 16 A R	MPH 16 A L	Tr 16x4	1	36	32	0,030	704
MPH 20 A R	MPH 20 A L	Tr 20x4	1	45	40	0,060	1130
MPH 25 A R	MPH 25 A L	Tr 25x5	1	50	48	0,083	1696
MPH 28 A R	MPH 28 A L	Tr 28x5	1	60	60	0,154	2400
MPH 28 B R	--	Tr 28x10 (P5)	2	60	60	0,154	2400
MPH 30 A R	MPH 30 A L	Tr 30x6	1	60	60	0,150	2544
MPH 35 A R	MPH 35 A L	Tr 35x6	1	75	72	0,290	3618
MPH 40 A R	MPH 40 A L	Tr 40x7	1	80	80	0,355	4587
MPH 50 A R	MPH 50 A L	Tr 50x8	1	90	100	0,523	7225

(1) Superficie di appoggio totale tra i denti della vite e i denti della chiocciola sul piano perpendicolare all'asse.

Nota importante: le chiocciole in materiale plastico devono essere montate esclusivamente sulle nostre viti rullate di precisione, che hanno rugosità e durezza superficiale adatte. Non è possibile montarle su viti ottenute per asportazione di truciolo. Prestare particolare attenzione all'igroscopicità di questo materiale del quale se ne sconsiglia l'uso in caso di accoppiamenti di precisione, per la notevole variabilità dimensionale dipendente dall'umidità relativa dell'ambiente di utilizzo. Prima di scegliere un tipo di chiocciola in materiale plastico si consiglia di rivolgersi al nostro ufficio tecnico.